



Bockhorn: Landhausanwesen mit Einliegerwhg. in ruhiger idyllischer Lage, Obj. 7870

**Ein-/Zweifamilienhaus  
D-26345 Bockhorn**

Kauf EUR	559.000
Wohnfl. m <sup>2</sup>	351
Grdst. m <sup>2</sup>	9,997
Baujahr	1,890
Nutzfl. m <sup>2</sup>	164

Miete EUR	
Zimmer	
Garagen	
Stellplätze	



**Anbieter**

Mayer & Dau Immobilien GmbH Herr Benjamin Dau  
Am Hogen Hagen 31 · D-26160 Bad Zwischenahn

☎ 04403 / 3099 ☎ 04403 / 937429

✉ [Info@mayer-dau-immobilien.de](mailto:Info@mayer-dau-immobilien.de)

Handelsregister Oldenburg HRB 203067

Aufsichtsbehörde gem. § 34c GewO: Landkreis Ammerland, Ammerlandalle 12, 26655 Westerstede

USt-IdNr.: nicht vorhanden

Rechtsform: Gesellschaft mit beschränkter Haftung

Geschäftsführer: Benjamin Dau

Inhaltlich verantwortlich gem. § 55 Abs. 2 RStV: Benjamin Dau

Provision: 3,57 % inkl. MwSt

Weitere aktuelle Immobilienangebote von der Mayer & Dau Immobilien GmbH Bad Zwischenahn finden Sie auf unserer Homepage unter:

[www.mayer-dau-immobilien.de](http://www.mayer-dau-immobilien.de)

Es gelten unsere Allgemeinen Geschäftsbedingungen.  
Flächen- und Maßangaben sind ca.-Werte.

### Kurzbeschreibung

### Lagebeschreibung

---

Bockhorn: Landhausanwesen mit Einliegerwhg. in ruhiger idyllischer Lage, Obj. 7870

---



reserviert



Titelbild



Frontansicht



Blick auf den Eingang

---

---

Bockhorn: Landhausanwesen mit Einliegerwhg. in ruhiger idyllischer Lage, Obj. 7870

---



Auffahrt



Carport mit Geräteraum



Seitenansicht

---

---

Bockhorn: Landhausanwesen mit Einliegerwhg. in ruhiger idyllischer Lage, Obj. 7870

---



Seitenansicht



Rückansicht mit Blick auf die Terrasse



Terrasse

---

---

Bockhorn: Landhausanwesen mit Einliegerwhg. in ruhiger idyllischer Lage, Obj. 7870

---



Terrasse mit Blick auf den Ofen



Eingang von Apartment 1



Blick auf den Eingang Apartment 2

---

---

Bockhorn: Landhausanwesen mit Einliegerwhg. in ruhiger idyllischer Lage, Obj. 7870

---



Terrasse Apartment 22



Nebengebäude



Drohnenaufnahme

---

---

Bockhorn: Landhausanwesen mit Einliegerwhg. in ruhiger idyllischer Lage, Obj. 7870

---



Grünfläche



Grünfläche



Diele

---

---

Bockhorn: Landhausanwesen mit Einliegerwhg. in ruhiger idyllischer Lage, Obj. 7870

---



Diele mit Blick auf die Haustür



Diele mit Blick auf den Kamin



Diele mit Blick auf den Kamin

---



---

Bockhorn: Landhausanwesen mit Einliegerwhg. in ruhiger idyllischer Lage, Obj. 7870

---



Diele



Gäste-WC



Esszimmer mit Grundofen

---

---

Bockhorn: Landhausanwesen mit Einliegerwhg. in ruhiger idyllischer Lage, Obj. 7870

---



Grundofen



Esszimmer



Wohnzimmer

---

---

Bockhorn: Landhausanwesen mit Einliegerwhg. in ruhiger idyllischer Lage, Obj. 7870

---



Wohzimmer



Rollstuhlgerechtes Badezimmer



Schlafzimmer

---

---

Bockhorn: Landhausanwesen mit Einliegerwhg. in ruhiger idyllischer Lage, Obj. 7870

---



Küche



Küche



Küche

---

---

Bockhorn: Landhausanwesen mit Einliegerwhg. in ruhiger idyllischer Lage, Obj. 7870

---



Wohnzimmer Pfleger



Wohnzimmer mit Blick auf die Küche



Küche Pfleger

---

---

Bockhorn: Landhausanwesen mit Einliegerwhg. in ruhiger idyllischer Lage, Obj. 7870

---



Badezimmer Pfleger



Schlafzimmer Pfleger



Schlafzimmer Pfleger

---

---

Bockhorn: Landhausanwesen mit Einliegerwhg. in ruhiger idyllischer Lage, Obj. 7870

---



Wohn und Essbereich Apartment 1



Wohn- und Essbereich Apartment 1



Küche Apartment 2

---

---

Bockhorn: Landhausanwesen mit Einliegerwhg. in ruhiger idyllischer Lage, Obj. 7870

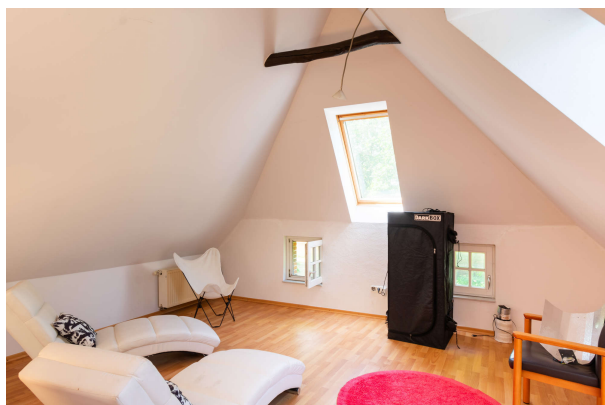
---



Blick von der Empore



Badezimmer Apartment 2



Wohnzimmer Apartment 2

---



Bockhorn: Landhausanwesen mit Einliegerwhg. in ruhiger idyllischer Lage, Obj. 7870




Wohnzimmer Apartment 2



Schlafzimmer Apartment 2



VERKAUFEN AUCH SIE IHRE IMMOBILIE EXKLUSIV UND PROFESSIONELL ÜBER MAYER & DAU IMMOBILIEN

<div style="background-color: #0056b3; color: white; padding: 5px; font-size: 8px;"> <b>AUERCH</b>              3-Zimmer-Wohnung, 78              2000 m²              Tel: 0 44 02 - 18 07 00 8         </div>	<div style="background-color: #0056b3; color: white; padding: 5px; font-size: 8px;"> <b>BAD ZWISCHENAHN</b>              4-Zimmer-Haus, 31              2000 m², 2000 m²              Tel: 0 44 02 - 18 07 00 8              Fax: 0 44 02 - 18 07 00 8         </div>	<div style="background-color: #0056b3; color: white; padding: 5px; font-size: 8px;"> <b>DIENEN</b>              4-Zimmer-Haus, 120              2000 m²              Tel: 0 44 02 - 18 07 00 8         </div>
<div style="background-color: #0056b3; color: white; padding: 5px; font-size: 8px;"> <b>BAD ZWISCHENMÜN</b>              4-Zimmer-Haus, 120              2000 m²              Tel: 0 44 02 - 18 07 00 8         </div>	<div style="background-color: #0056b3; color: white; padding: 5px; font-size: 8px;"> <b>OLDENBURG</b>              4-Zimmer-Haus, 120              2000 m²              Tel: 0 44 02 - 18 07 00 8         </div>	<div style="background-color: #0056b3; color: white; padding: 5px; font-size: 8px;"> <b>RÄSTER</b>              4-Zimmer-Haus, 120              2000 m²              Tel: 0 44 02 - 18 07 00 8         </div>
<div style="background-color: #0056b3; color: white; padding: 5px; font-size: 8px;"> <b>BERLIN</b>              4-Zimmer-Haus, 120              2000 m²              Tel: 0 44 02 - 18 07 00 8         </div>	<div style="background-color: #0056b3; color: white; padding: 5px; font-size: 8px;">   <a href="http://WWW.MAYER-DAU.DE" style="color: white;">WWW.MAYER-DAU.DE</a> </div>	<div style="background-color: #0056b3; color: white; padding: 5px; font-size: 8px;"> <b>MALLORCA</b>              4-Zimmer-Haus, 120              2000 m²              Tel: 0 44 02 - 18 07 00 8         </div>
<div style="background-color: #0056b3; color: white; padding: 5px; font-size: 8px;"> <b>BREMEN</b>              4-Zimmer-Haus, 120              2000 m²              Tel: 0 44 02 - 18 07 00 8         </div>		

★★★★

[WWW.MAYER-DAU.DE](http://WWW.MAYER-DAU.DE) - [INFO@MAYER-DAU.DE](mailto:INFO@MAYER-DAU.DE)

Mayer & Dau Immobilien

Standortübersicht