



Westerstede: Repräsentatives Wohn- und Geschäftshaus in Zentrumslage, Obj. 7911

**Ein-/Zweifamilienhaus**  
**D-26655 Westerstede**

Kauf EUR	395.000
Wohnfl. m <sup>2</sup>	131
Grdst. m <sup>2</sup>	371
Baujahr	1,908
Nutzfl. m <sup>2</sup>	224

Miete EUR	
Zimmer	
Garagen	
Stellplätze	



**Anbieter**

Mayer & Dau Immobilien GmbH Herr Benjamin Dau  
Am Hogen Hagen 31 · D-26160 Bad Zwischenahn

☎ 04403 / 3099 ☎ 04403 / 937429

✉ [Info@mayer-dau-immobilien.de](mailto:Info@mayer-dau-immobilien.de)

Handelsregister Oldenburg HRB 203067

Aufsichtsbehörde gem. § 34c GewO: Landkreis Ammerland, Ammerlandalle 12, 26655 Westerstede

USt-IdNr.: nicht vorhanden

Rechtsform: Gesellschaft mit beschränkter Haftung

Geschäftsführer: Benjamin Dau

Inhaltlich verantwortlich gem. § 55 Abs. 2 RStV: Benjamin Dau

Provision: 5,95 % inkl. MwSt.

Weitere aktuelle Immobilienangebote von der Mayer & Dau Immobilien GmbH Bad Zwischenahn finden Sie auf unserer Homepage unter:

[www.mayer-dau-immobilien.de](http://www.mayer-dau-immobilien.de)

Es gelten unsere Allgemeinen Geschäftsbedingungen.  
Flächen- und Maßangaben sind ca.-Werte.

### Kurzbeschreibung

### Lagebeschreibung

---

Westerstede: Repräsentatives Wohn- und Geschäftshaus in Zentrumslage, Obj. 7911

---



Außenansicht



Ausstellungs- und Verkaufsfläche



Ausstellungs- und Verkaufsfläche



Ausstellungs- und Verkaufsfläche

---

---

Westerstede: Repräsentatives Wohn- und Geschäftshaus in Zentrumslage, Obj. 7911

---



Ausstellungs- und Verkaufsfläche



Ausstellungs- und Verkaufsfläche



Ausstellungs- und Verkaufsfläche

---



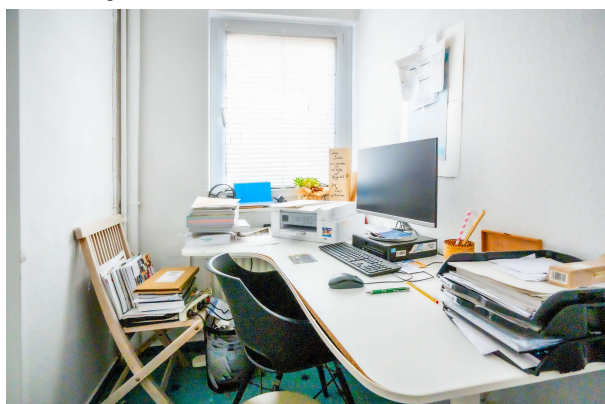
---

Westerstede: Repräsentatives Wohn- und Geschäftshaus in Zentrumslage, Obj. 7911

---



Ausstellungs- und Verkaufsfläche



Büro



Lageraum

---

---

Westerstede: Repräsentatives Wohn- und Geschäftshaus in Zentrumslage, Obj. 7911

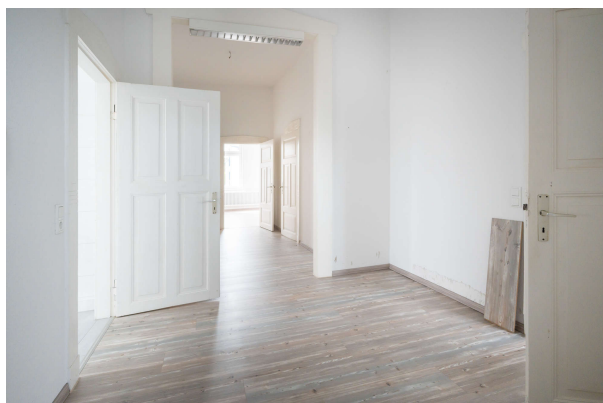
---



Bad



Diele



Diele

---

---

Westerstede: Repräsentatives Wohn- und Geschäftshaus in Zentrumslage, Obj. 7911

---



Diele



Wohnzimmer



Esszimmer

---

---

Westerstede: Repräsentatives Wohn- und Geschäftshaus in Zentrumslage, Obj. 7911

---



Esszimmer



Küche



Schlafzimmer

---



---

Westerstede: Repräsentatives Wohn- und Geschäftshaus in Zentrumslage, Obj. 7911

---



Schlafzimmer



Gästezimmer



Tageslichtbad

---



---

Westerstede: Repräsentatives Wohn- und Geschäftshaus in Zentrumslage, Obj. 7911

---



Gästetoilette



Dachboden



Dachboden

---



# MAYER & DAU

---

## IMMOBILIEN GMBH

---

Westerstede: Repräsentatives Wohn- und Geschäftshaus in Zentrumslage, Obj. 7911

---

MAYER & DAU  
IMMOBILIEN

VERKAUFEN AUCH SIE IHRE IMMOBILIE EXKLUSIV UND PROFESSIONELL ÜBER MAYER & DAU IMMOBILIEN

<b>AURICH</b> Guttes Wohnhaus, 29 m² Wohnfläche Tel. 0 49 42 - 16 02 04	<b>BAD ZWISCHENHAHN</b> Am Strand 11/Obj. 21 22.000 m² Gesamtfläche Tel. 0 44 03 - 93 74 25 Fax 0 44 03 - 93 74 25	<b>DEHNEN</b> Rechtsgeschäftl. Parz. 1 12.000 m² Gesamtfläche Tel. 0 47 71 - 31 80 00
<b>BAD ZWISCHENHAHN</b> An der Strandpromenade 111 m² Wohnfläche Tel. 0 44 03 - 93 74 25	<b>GLESENBERG</b> Wohnhaus, 100 m² 12.000 m² Gesamtfläche Tel. 0 44 03 - 93 74 25 Fax 0 44 03 - 93 74 25	<b>RASTERDE</b> Wohnhaus, 111 111 m² Wohnfläche 11.000 m² Gesamtfläche Tel. 0 44 03 - 93 74 25
<b>BERLIN</b> Wohnhaus, 111 m² 111 m² Wohnfläche 11.000 m² Gesamtfläche Tel. 0 44 03 - 93 74 25	 WWW.MAYER-DAU.DE	<b>MALLORCA</b> Wohnhaus 111 m² Wohnfläche 11.000 m² Gesamtfläche Tel. 0 44 03 - 93 74 25
<b>BREMEN</b> Wohnhaus, 111 m² 111 m² Wohnfläche 11.000 m² Gesamtfläche Tel. 0 44 03 - 93 74 25		

\*\*\*\*\* WWW.MAYER-DAU.DE - INFO@MAYER-DAU.DE Mayer & Dau Immobilien

Standorte