



Repräsentativer und vielseitiger Bungalow mit großer Gewerbeeinheit in südlicher Randlage Münchens

### Ein-/Zweifamilienhaus

Kauf EUR	2.490.000
Wohnfl. m <sup>2</sup>	218
Grdst. m <sup>2</sup>	636
Baujahr	1,974
Nutzfl. m <sup>2</sup>	

Miete EUR	
Zimmer	
Garagen	
Stellplätze	



### Anbieter

Mayer & Dau Immobilien GmbH Herr Benjamin Dau  
Am Hogen Hagen 31 · D-26160 Bad Zwischenahn

📞 04403 / 3099 📞 04403 / 937429

✉️ [Info@mayer-dau-immobilien.de](mailto:Info@mayer-dau-immobilien.de)

Handelsregister Oldenburg HRB 203067

Aufsichtsbehörde gem. § 34c GewO: Landkreis Ammerland, Ammerlandalle 12, 26655 Westerstede

USt-IdNr.: nicht vorhanden

Rechtsform: Gesellschaft mit beschränkter Haftung

Geschäftsführer: Benjamin Dau

Inhaltlich verantwortlich gem. § 55 Abs. 2 RStV: Benjamin Dau

Provision: 3,57 % inkl. MwSt.

Weitere aktuelle Immobilienangebote von der Mayer & Dau Immobilien GmbH Bad Zwischenahn finden Sie auf unserer Homepage unter:

[www.mayer-dau-immobilien.de](http://www.mayer-dau-immobilien.de)

Es gelten unsere Allgemeinen Geschäftsbedingungen.  
Flächen- und Maßangaben sind ca.-Werte.

### Kurzbeschreibung

### Lagebeschreibung

---

Repräsentativer und vielseitiger Bungalow mit großer Gewerbeeinheit in südlicher Randlage Münchens

---



Außenansicht



Vorderansicht



Eingänge Erdgeschoss und Souterrain



offener Flurbereich

---

---

Repräsentativer und vielseitiger Bungalow mit großer Gewerbeeinheit in südlicher Randlage Münchens

---



großzügiges und lichtdurchflutetes Wohnzimmer



Kamin



Wohn- und Essbereich auf zwei Ebenen

---

---

Repräsentativer und vielseitiger Bungalow mit großer Gewerbeeinheit in südlicher Randlage Münchens

---



offene Raumgestaltung



Essbereich aus Holzelementen



moderne Küche

---

---

Repräsentativer und vielseitiger Bungalow mit großer Gewerbeinheit in südlicher Randlage Münchens

---



moderne Küche



lichterfüllter Wintergarten



Wintergarten mit Pflanzenbewässerung

---

---

Repräsentativer und vielseitiger Bungalow mit großer Gewerbeeinheit in südlicher Randlage Münchens

---



weiträumige Blickachsen



großzügiges Schlafzimmer



Blick in den Garten

---

---

Repräsentativer und vielseitiger Bungalow mit großer Gewerbeeinheit in südlicher Randlage Münchens

---



separate Ankleide



hochwertiges Bad en Suite



Bad mit Eckbadewanne und Dusche

---

---

Repräsentativer und vielseitiger Bungalow mit großer Gewerbeeinheit in südlicher Randlage Münchens

---



WC mit Zugang zu allen Schlafzimmern



zwei Kinderzimmer mit Trennelement



zwei Kinderzimmer mit Trennelement

---



---

Repräsentativer und vielseitiger Bungalow mit großer Gewerbeeinheit in südlicher Randlage Münchens

---



separates Apartment



Apartment mit Holzelementen



Atriumgarten

---

---

Repräsentativer und vielseitiger Bungalow mit großer Gewerbeeinheit in südlicher Randlage Münchens

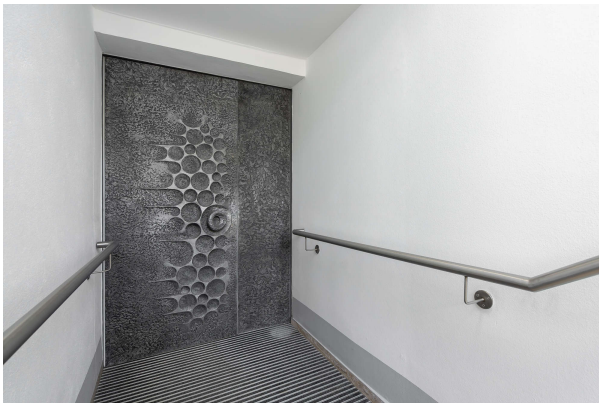
---



Atriumgarten mit Wasserbecken



überdachte Terrasse mit Außenkamin



Eingang Gewerbeeinheit

---

---

Repräsentativer und vielseitiger Bungalow mit großer Gewerbeeinheit in südlicher Randlage Münchens

---



Flur mit Empfangsbereich



Flur mit Empfangsbereich



großzügiger Büroraum

---

---

Repräsentativer und vielseitiger Bungalow mit großer Gewerbeeinheit in südlicher Randlage Münchens

---



Büro mit Einbauschränken



Küche mit Aufenthaltsraum



Büro mit Terrasse

---

---

Repräsentativer und vielseitiger Bungalow mit großer Gewerbeeinheit in südlicher Randlage Münchens

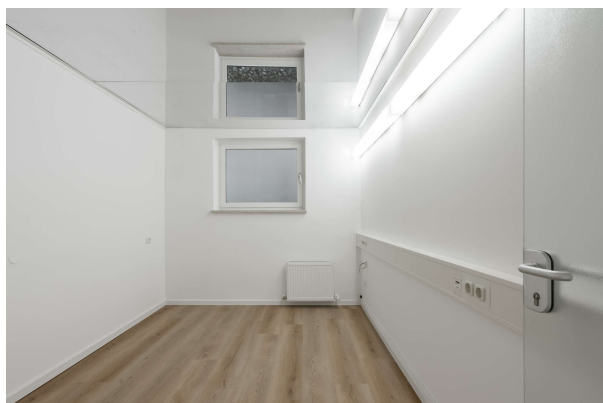
---



Büroraum



Büroraum



Büroraum

---

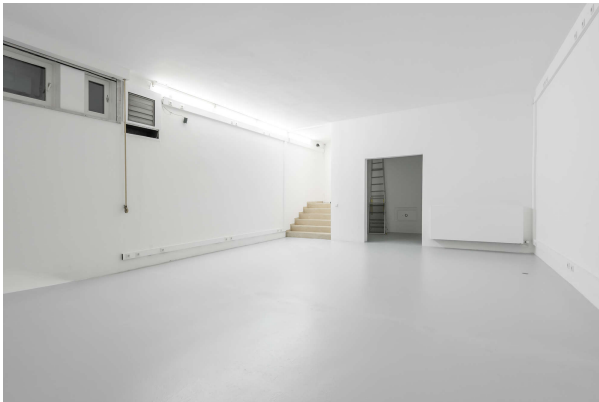
---

Repräsentativer und vielseitiger Bungalow mit großer Gewerbeeinheit in südlicher Randlage Münchens

---



vielseitig nutzbarer Raum mit 70 m<sup>2</sup> und 3,5 m Deckenhöhe



vielseitig nutzbarer Raum mit 70 m<sup>2</sup> und 3,5 m Deckenhöhe



Eingangsbereich

---

---

Repräsentativer und vielseitiger Bungalow mit großer Gewerbeeinheit in südlicher Randlage Münchens

---



Seitenansicht



großzügige Garage



Außenansicht

---